



Die neue Generation

Wir haben sehr Gutes noch besser gemacht.



Georg Kimmel GmbH
Trockenbauprodukte

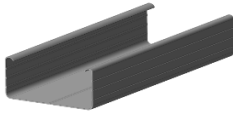
1 Optimierte Spannkraft
Bei der neuartigen, patentierten Feder-Verbindung ist eine Materialermüdung durch Überbiegen praktisch ausgeschlossen.

2 Optimierte Sicherheit
Konstruktion ohne Vernietung für ein Höchstmaß an Sicherheit.

3 Montagefreundliche Fingerauflage
Die bewährte Fingerauflage garantiert die gewohnt gute Handhabung.

4 Einfachere und schnellere Montage
Die Feder lässt sich leichter zusammendrücken. Durch den kürzeren Lochabstand lässt sich der Draht erheblich leichter durchführen.

5 Neuartiges Design
Hohe Belastbarkeit durch optimiertes Produkt-Design.



Bezeichnung	Artikel	Länge mm	Stk./VE (VE/Geb.)	Kg/Mtr.	Art.Nr.	
CD 60/27	C-Decken-Profil glatter Steg (Unterseite), mit Mittelsicke auch in Sonderlängen lieferbar	4000	8	0,54	16-6208	
		3100	(320)		16-6206	
		2600			16-6202	
		1190			16-6200	
			4000	12		16-6108
			3100	(180)		16-6106
			2600			16-6102
1190					16-6100	



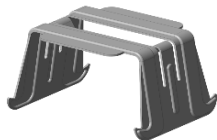
UD 28/27	U-Decken-Randprofil auch in Sonderlängen lieferbar	3000	16	0,35	16-6302
			(288)		
			18		16-6304
			(648)		



Bezeichnung	Artikel	Stk./VE (VE/Pal.)	Kg/VE	Art.Nr.
AH-1/60	Ankerwinkel für CD 60/27 Tragfähigkeit 250 N / 25 Kg	250	3,00	4-07001
		(170)		
		100	1,20	4-07011
		(220)		



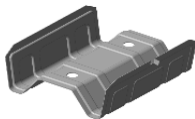
AH-4/60	Kreuzschnellverbinder für CD 60/27 Tragfähigkeit 400 N / 40 Kg	100	4,40	4-07004
		(171)		



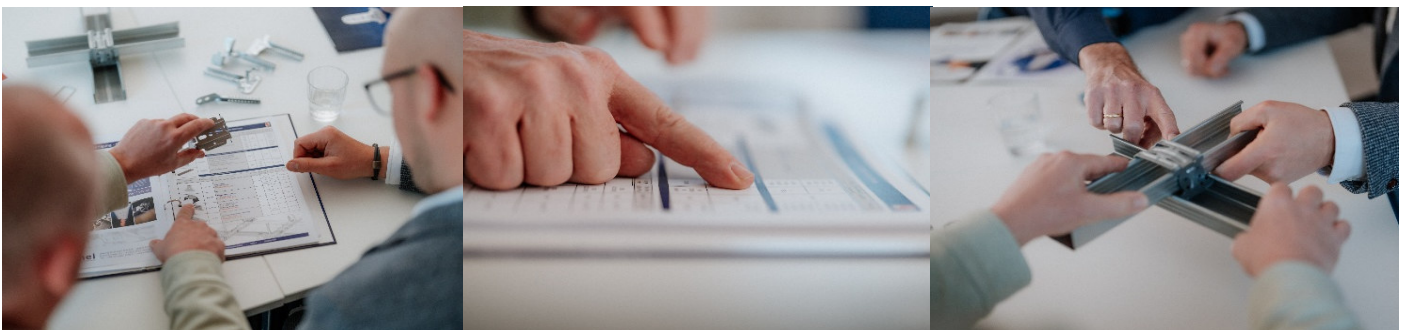
AH-4/60 II	Kreuzschnellverbinder für CD 60/27 für Lochplattendecken Tragfähigkeit 400 N / 40 Kg	100	4,40	4-07404
		(171)		



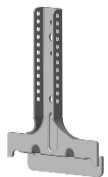
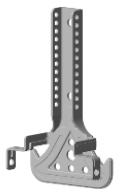
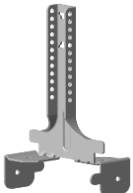




AH-4/V	Kreuzschnellverbinder für CD 60/27 gestreckte Ausführung Tragfähigkeit 400 N / 40 Kg	100	3,40	4-07440
		(195)		



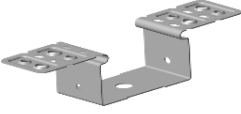
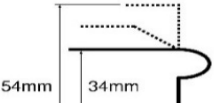
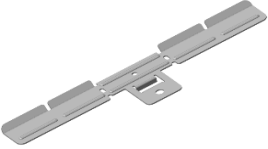
LV-2/60	Längsverbinder für CD 60/27	80	2,90	4-07016
		(66)		





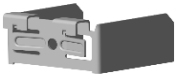
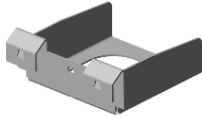
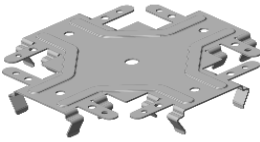
Bezeichnung	Artikel	Länge mm	Stk./VE (VE/Pal.)	Kg/VE	Art.Nr.
	AH-3/60 Ankerschnellabhänger für CD 60/27 Tragfähigkeit 250 N / 25 Kg	80	100 (136)	2,00	4-07003
	NU-40/S Schnellabhänger 40 Kg für CD 60/27 Tragfähigkeit 400 N / 40 Kg Verschraubung möglich	112	100 (48)	5,10	4-07244
	K0-6/60 Noniusabhänger für CD 60/27 Tragfähigkeit 250 N / 25 Kg	112	100 (136)	3,90	4-07035
	NU-A Noniusabhänger für CD 60(27 mit seitlichen Anschraubtaschen Tragfähigkeit 400 N / 40 Kg Verschraubung möglich	117	100 (102)	3,80	4-07198
	NU-40 Noniusabhänger für CD 60/27 Tragfähigkeit 400 N / 40 Kg Verschraubung möglich	112	100 (66)	4,70	4-07231
	6038 Schnellabhänger für CD 60/27 mit Spezialspannfeder Tragfähigkeit 400 N / 40 Kg	100	100	5,60	5-07700
	NB-1 Noniusbügel für CD 60/27 Tragfähigkeit 400 N / 40 Kg Verschraubung möglich	126	100	4,50	5-07704

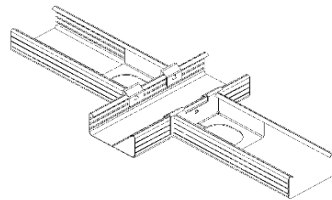


Bezeichnung	Artikel	Länge mm	Stk./VE (VE/Pal.)	Kg/VE	Art.Nr.	
	DA-GK 65		100 (102)	3,00	4-07181	
	Direktabhänger für CD 60/27 Tragfähigkeit 400 N / 40 Kg	65				
	DA-GK 125		100 (170)	4,80	4-07182	
	Direktabhänger für CD 60/27 gestreckte Ausführung Tragfähigkeit 400 N / 40 Kg	125				
	DA-GK 65 gestreckt		100 (260)	3,00	4-07235	
	DA-GK 125 gestreckt		100 (170)	4,70	4-07234	
	DA-GK 125 gestreckt mit Schraube	inkl. 100 Stück Holzschraube		100 (170)	5,00	4-07233
	DA-GK 200 gestreckt		100 (110)	7,30	4-07236	
	DA-GK 200 gestreckt mit Schraube	inkl. 100 Stück Holzschraube		100 (110)	8,60	4-07237
	AH-5/60	Direktbefestigung für CD 60/27 zum Einschieben Tragfähigkeit 250 N / 25 Kg	75	100 (48)	3,80	4-07005
	AH-5/60 Klick-fix	Direktabhänger für CD 60/27 zum Aufklicken seitlich befestigt Tragfähigkeit 250 N / 25 Kg mittig befestigt Tragfähigkeit 400 N / 40 Kg		100 (220)	2,60	4-07008
	AH-10/60	Direktabhänger justierbar für CD 60/27 Tragfähigkeit 400 N / 40 Kg inkl. Sicherungsstifte Justierbereich 59-108mm (Unterk. Rohdecke bis Unterk. CD-Profil)		50 (48)	5,60	4-07400
	AH-11/60	Direktabhänger, justierbar für CD 60/27 Tragfähigkeit 400 N / 40 Kg inkl. Sicherungsstifte Justierbereich 40-70mm (Unterk. Rohdecke bis Unterk. CD-Profil)		50 (66)	4,25	4-07410

Bezeichnung	Artikel	Länge mm	Stk./VE (VE/Pal.)	Kg/VE	Art.Nr.
 	BC-1		100	4,10	5-07705
	Befestigungsclip für CD 60/27 Tragfähigkeit 150 N / 15 Kg Justierbereich 34-54mm (Unterkante Rohdecke bis Unterkante CD-Profil) Verschraubung möglich				
	K0-30	30	100	2,50	4-07175
	K0-45	45	100	2,90	4-07176
	K0-60	60	100	3,50	4-07177
	K0-90	90	100	4,40	4-07178
	AH-2/60	90	100 (350)	2,20	4-07002
	AH-2/60 lang	170	100 (220)	3,10	4-07024
		270	100 (220)	5,10	4-07027
	WV-1		100	3,80	4-07229
	WA-GK		100	3,80	4-07114
	UV-1		100	4,40	5-07707
	SC-1		50	2,00	4-07232
	Montagehilfe zur Verkleidung von Doppel-T- Stahlträgern Klemmbereich bis 17mm				



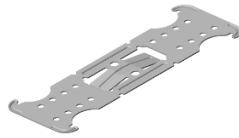
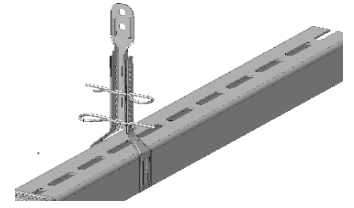
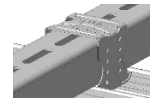
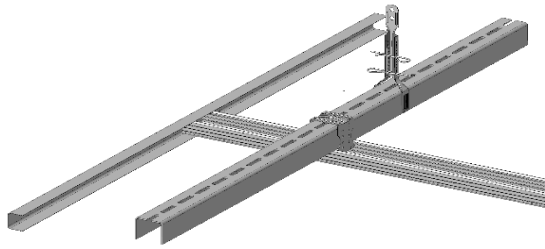
Bezeichnung	Artikel	Länge mm	Stk./VE (VE/Pal.)	Kg/VE	Art.Nr.	
	AH-6	Schnellspannclip für CD 60/27 mit Dämpfung Tragfähigkeit 150 N / 15 Kg	113	100	3,40	4-07006
	AH-7	Schnellspannclip für CD 60/27 ohne Dämpfung Tragfähigkeit 150 N / 15 Kg	113	100	3,10	4-07007
	VS-GK	Verbindungsschuh für CD 60/27 niveaugleich	100	3,80	4-07119	
	QV-GK	Sicherheitsquerverbinder für CD 60/27 niveaugleich Tragfähigkeit 400 N / 40 Kg	100 (66)	5,30	5-07702	
	NV-1	Niveauperbinder für CD 60/27 niveaugleich Tragfähigkeit verschraubt 400 N / 40 Kg	50	6,45	4-07329	




Qualität erkennen



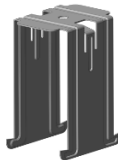
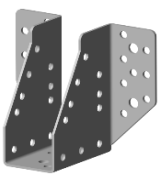
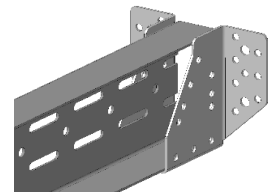
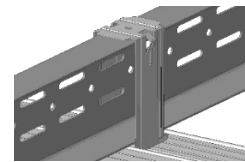
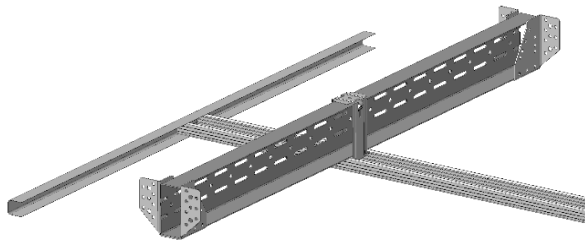
Weitspannsystem UA-Profil mit senkrecht stehendem Seitenflansch



Bezeichnung	Artikel	Länge mm	Stk./VE	Kg/VE	Art.Nr.
K-UA	Kreuzverbinder gestreckt für UA-50 auf CD 60/27 Tragfähigkeit 400 N / 40 Kg	57	100	3,80	5-07703

NB-2	UA-Noniusbügel Noniusabhänger für UA-50 Tragfähigkeit 400 N / 40 Kg	135	100	4,70	5-07701
------	---	-----	-----	------	---------

GK Weitspannsystem auf dem Seitenflansch aufliegendes UA-Profil



Bezeichnung	Artikel	Stk./VE	Kg/VE	Art.Nr.
WA-1	Wandanschlussschuh für UA-Profile	20	6,28	4-07321

WA-2	Wandanschlussschuh für doppelte UA-Profile	1	5,00	4-07317
------	--	---	------	---------

	Kreuzverbinder Tragfähigkeit 400 N / 40 Kg	25		
KV-1	für UA-50 auf CD 60/27		1,25	4-07318
KV-2	für UA-75 auf CD 60/27		1,65	4-07319
KV-3	für UA-100 auf CD 60/27		1,98	4-07320
KV-4	für UA-125 auf CD 60/27		2,48	4-07326

	PIAS-Schraube 4,8 x 16mm mit Bohrspitze für Materialstärken 1,75 - 4,00mm	100	1,00	5-07011
--	--	-----	------	---------

GK Weitspannsystem

Deckenbekleidung ohne Brandschutzanforderung



	UA 50	UA 75	UA 100
Deckengewicht Kg/m ²	max. Spannweite Grundprofil (mm) bei Achsabstand 400mm		
≤ 15 Kg/m ²	3500	4500	4800
≤ 20 Kg/m ²	3250	4200	4500
≤ 25 Kg/m ²	3050	4000	4250
≤ 30 Kg/m ²	2900	3750	4050
≤ 35 Kg/m ²	2800	3650	3900
≤ 40 Kg/m ²	2650	3500	3750
≤ 45 Kg/m ²	2550	3400	3650
≤ 50 Kg/m ²	2450	3250	3550
≤ 55 Kg/m ²	2400	3150	3450
Deckengewicht Kg/m ²	max. Spannweite Grundprofil (mm) bei Achsabstand 600mm		
≤ 15 Kg/m ²	3150	4100	4400
≤ 20 Kg/m ²	2900	3800	4050
≤ 25 Kg/m ²	2700	3600	3850
≤ 30 Kg/m ²	2550	3350	3650
≤ 35 Kg/m ²	2450	3250	3500
≤ 40 Kg/m ²	2350	3100	3350
≤ 45 Kg/m ²	2250	3000	3250
≤ 50 Kg/m ²	2150	2850	3000
≤ 55 Kg/m ²	2100	2750	3050
Deckengewicht Kg/m ²	max. Spannweite Grundprofil (mm) bei Achsabstand 750mm		
≤ 15 Kg/m ²	2950	3850	4150
≤ 20 Kg/m ²	2700	3550	3800
≤ 25 Kg/m ²	2550	3350	3600
≤ 30 Kg/m ²	2400	3100	3400
≤ 35 Kg/m ²	2300	3000	3250
≤ 40 Kg/m ²	2200	2850	3100
≤ 45 Kg/m ²	2100	2800	3000
≤ 50 Kg/m ²	2000	2700	2900
≤ 55 Kg/m ²	1950	2600	2800
Deckengewicht Kg/m ²	max. Spannweite Grundprofil (mm) bei Achsabstand 1000mm		
≤ 15 Kg/m ²	2700	3550	3850
≤ 20 Kg/m ²	2500	3300	3550
≤ 25 Kg/m ²	2300	3100	3350
≤ 30 Kg/m ²	2150	2900	3150
≤ 35 Kg/m ²	2050	2800	3000
≤ 40 Kg/m ²	1950	2650	2900
≤ 45 Kg/m ²	1900	2600	2800
≤ 50 Kg/m ²	1800	2500	2700
≤ 55 Kg/m ²	1750	2400	2650

Brandschutztechnischer Nachweis ggf. durch Zustimmung im Einzelfall erforderlich

Durchbiegungsbeschränkung I/500 - Sicherheitsbeiwerte: 1,35 gegen Biegedrillknicken und 1,0 gegen Durchbiegung
Alle Angabe verstehen sich freibleibend / techn. Änderungen vorbehalten / Stand Januar 2009

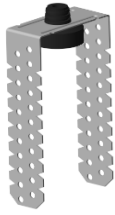
GK Weitspannsystem Deckenbekleidung mit Brandschutzanforderung



	Grundprofil einfach			Grundprofil doppelt		
	UA 50	UA 75	UA 100	UA 50	UA 75	UA 100
Deckengewicht Kg/m ²	max. Spannweite Grundprofil (mm) bei Achsabstand 400mm					
≤ 15 kg / m ²	3400	4600	5600	4100	5400	6600
≤ 20 kg / m ²	3150	4250	5300	3850	5100	6200
≤ 25 kg / m ²	3000	4000	5000	3600	4800	5900
≤ 30 kg / m ²	2800	3750	4700	3450	4600	5600
≤ 35 kg / m ²	2650	3550	4500	3300	4350	5400
≤ 40 kg / m ²	2500	3450	4300	3200	4200	5200
≤ 45 kg / m ²	2400	3250	4100	3100	4100	5100
≤ 50 kg / m ²	2300	3150	4000	3000	4000	5000
≤ 55 kg / m ²	2250	3050	3900	2900	3900	4900
Deckengewicht Kg/m ²	max. Spannweite Grundprofil (mm) bei Achsabstand 600mm					
≤ 15 kg / m ²	3000	4050	5100	3650	4900	6000
≤ 20 kg / m ²	2800	3750	4650	3450	4600	5650
≤ 25 kg / m ²	2550	3450	4350	3200	4350	5300
≤ 30 kg / m ²	2450	3300	4150	3100	4150	5150
≤ 35 kg / m ²	2350	3150	4000	2950	3950	4850
≤ 40 kg / m ²	2200	3000	3800	2800	3850	4650
≤ 45 kg / m ²	2050	2850	3650	2700	3700	4500
≤ 50 kg / m ²	2000	2700	3500	2600	3600	4350
≤ 55 kg / m ²	1950	2600	3400	2500	3500	4200
Deckengewicht Kg/m ²	max. Spannweite Grundprofil (mm) bei Achsabstand 750mm					
≤ 15 kg / m ²	2800	3800	4850	3500	4700	5650
≤ 20 kg / m ²	2550	3450	4350	3200	4350	5300
≤ 25 kg / m ²	2350	3250	4100	3000	4100	4900
≤ 30 kg / m ²	2250	3050	3850	2850	3850	4700
≤ 35 kg / m ²	2050	2950	3560	2700	3750	4500
≤ 40 kg / m ²	2000	2750	3500	2600	3650	4350
≤ 45 kg / m ²	1900	2650	3350	2500	3450	4200
≤ 50 kg / m ²	1800	2550	3250	2450	3350	4100
≤ 55 kg / m ²	1750	2450	3150	2400	3250	4000
Deckengewicht Kg/m ²	max. Spannweite Grundprofil (mm) bei Achsabstand 1000mm					
≤ 15 kg / m ²	2500	3500	4400	3200	4350	5300
≤ 20 kg / m ²	2300	3150	4000	3000	4050	4900
≤ 25 kg / m ²	2150	3000	3750	2800	3750	4550
≤ 30 kg / m ²	2000	2800	3550	2600	3600	4350
≤ 35 kg / m ²	1950	2650	3350	2500	3350	4150
≤ 40 kg / m ²	1900	2550	3200	2400	3250	4000
≤ 45 kg / m ²	1800	2450	3050	2300	3150	3900
≤ 50 kg / m ²	1700	2350	2900	2250	3050	3750
≤ 55 kg / m ²	1600	2250	2800	2200	2900	3600

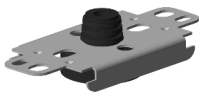
Brandschutztechnischer Nachweis ggf. durch Zustimmung im Einzelfall erforderlich

Durchbiegungsbeschränkung I/300 - Sicherheitsbeiwerte: 1,35 gegen Biegedrillknicken und 1,0 gegen Durchbiegung
Alle Angabe verstehen sich freibleibend / techn. Änderungen vorbehalten / Stand Januar 2009

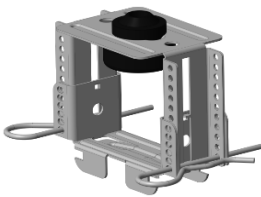


Bezeichnung	Artikel	Länge mm	Stk./VE	Kg/VE	Art.Nr.
DA-GK 125/S	Direktabhänger schallentkoppelt für CD 60/27 Tragfähigkeit 400 N / 40 Kg	125	100	6,00	4-07183

DA-GK 200/S gestreckt	Direktabhänger schallentkoppelt für CD 60/27 gestreckte Ausführung Tragfähigkeit 400 N / 40 Kg	200	100	9,50	4-07238
-----------------------	---	-----	-----	------	---------



K-08	Direktabhänger Klick-fix schallentkoppelt für CD 60/27 Tragfähigkeit 400 N / 40 Kg		100	3,80	4-07023
------	---	--	-----	------	---------



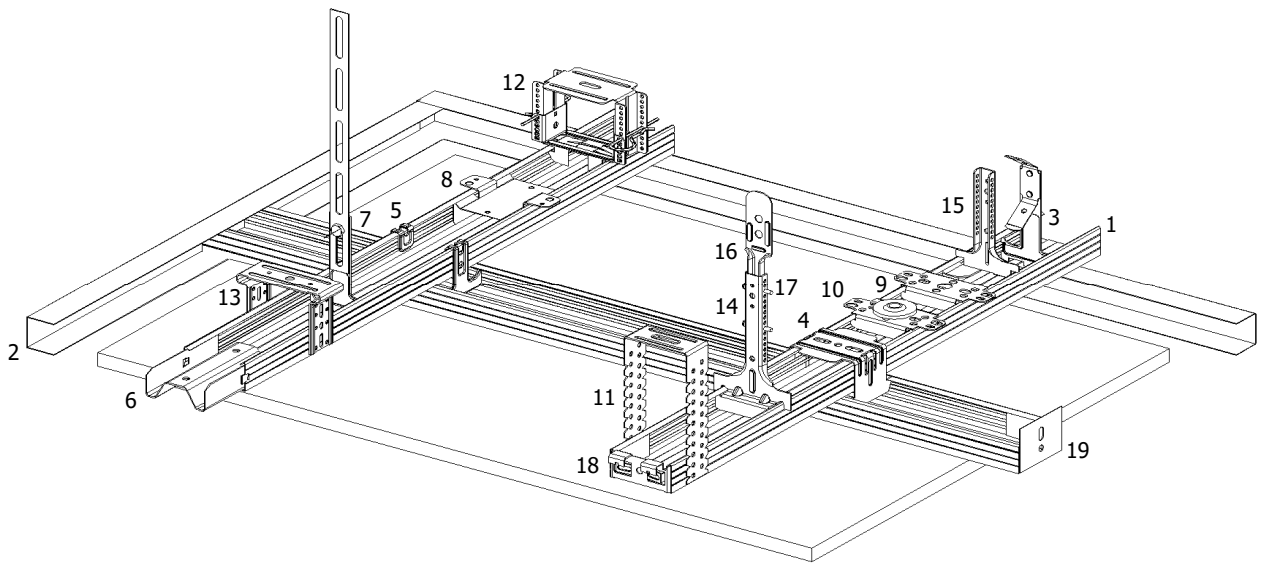
AH-10/60-S	Direktabhänger justierbar schallentkoppelt für CD 60/27, inkl. 100 Stück Sicherungsstifte Tragfähigkeit 400 N / 40 Kg Justierbereich 59-108mm		50	6,80	4-07401
------------	---	--	----	------	---------

AH-11/60-S	Direktabhänger justierbar schallentkoppelt für CD 60/27, inkl. 100 Stück Sicherungsstifte Tragfähigkeit 400 N / 40 Kg Justierbereich 40-70mm		50	4,25	4-07402
------------	--	--	----	------	---------

Das nach DIN EN ISO 3822-1 geprüfte Schallschutzelement hat, je nach Laststufe, bei einer Frequenz von 1.000 Hz ein Verbesserungsmaß zwischen 17,5 und 19,8 dB

Schallentkoppelte Drähte, Nonius-Oberteile und Universalabhänger auf Katalog-Seite 31





Nr.	Artikel	Katalogseite
1	CD-Profil	4
2	UD-Profil	4
3	Ankerschnellabhänger	5
4	Kreuzschnellverbinder	4
5	Ankerwinkel	4
6	Längsverbinder	5
7	Schlitzbandabhänger	6
8	Direktbefestigung	6
9	Direktabhänger Klick-fix	6
10	Direktabhänger Klick-fix schallentkoppelt	6
11	Direktabhänger	6
12	Direktabhänger, justierbar	6
13	Justierschwingbügel	8
14	Noniusabhänger 25 Kg	5
15	Noniusabhänger 40 Kg	5
16	Noniusoberteil	26
17	Sicherungsstift für Nonius	27
18	Verbindungsschuh	6
19	Wandanschlusschuh	7

